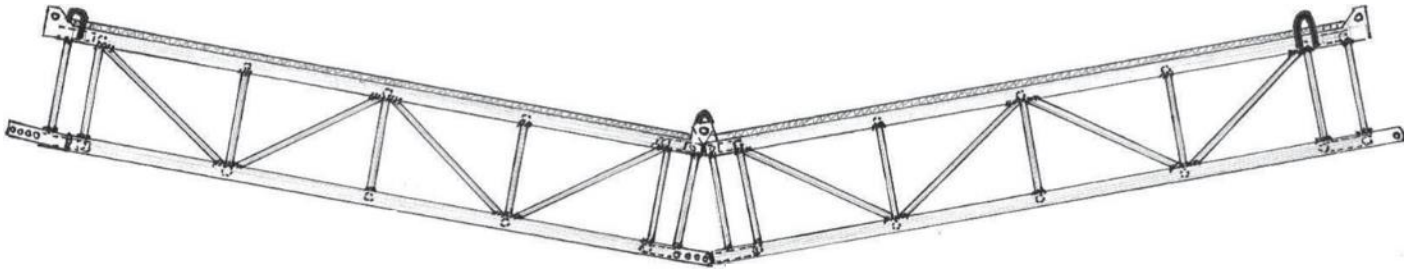


Schlaufenarbeitsbühne 110 KV bis 440 KV Art-Nr.: SFB-410-310-XX



Bühnen-Gehänge

Konstruktion: Alukastenbauweise

Elemente werden mit insgesamt 4 Steckbolzen pro Element gesichert. Dabei kann bei der Vormontage am Boden eine 5fache Voreinstellung um je 5° vorgenommen werden.

Das Bühnen-Gehänge (Hebegurte) wird in einer Transportbox mitgeliefert.

Zertifiziert vom TÜV SÜD

Artikel-Nr.:	SFB-410-310-14000	SFB-410-310-18000	SFB-410-310-22000
Länge (mm)	14000	18000	22000
Elemente	4	5	6
Hebegurte	10	12	14
Nutzlast (kg)	800	800	800
Gesamtgewicht (kg)	204	260	314